

BAROMETRE du mois d' octobre 2019

Avertissement : Les résultats présentés reposent sur un système de remontées rapides. Il s'agit de données provisoires

Bilan du mois	Accidents corporels	Tués à 30 jours	Total blessés	Dont blessés hospitalisés
Octobre 2019 provisoire	51	3	52	8
Octobre 2018	27	0	41	16
Variation	24	3	11	-8
Evolution 2019/2018	89%	-	27%	-50%

Le mois d'octobre 2019 a été un mauvais mois avec 3 tués et surtout par rapport à octobre 2018 (0 tué en 2018) et on constate de plus une hausse importante des accidents

Bilan 10 mois	Accidents corporels	Tués à 30 jours	Total blessés	Dont blessés hospitalisés
10 mois 2019 provisoire	434	19	554	129
10 mois 2018 définitif	196	19	246	89
Variation	238	0	308	40
Evolution 2019/2018	121%	0%	125%	45%

Le cumul des 10 mois montre une stabilité des tués mais une dégradation importante des autres indicateurs de la sécurité routière (accidents et blessés)

Tués par catégorie d'usagers	Piéton	Vélo	Cyclo	Moto	Voiturette	VL	PL	Total
Octobre 2019	5	1	1	4	0	7	1	19
Octobre 2018	4	1	0	7	1	6	0	19

On constate en 2019 que la majorité des tués est représentée dans la catégorie des VL (plus d'1 tué sur 3), une amélioration sensible de la mortalité 2RM (- 2 tués) mais une dégradation de la situation des piétons

Sécurité routière – la ceinture de sécurité

De 2014 à 2017, 39 usagers de VL ont été tués sur un total de 117 tués (1 tué sur 3).

En moyenne 1 tué sur 2 n'a pas la ceinture avec une dégradation depuis 2017. Le taux de non port de la ceinture étant de 22% en métropole (source : bilan national ONISR 2017). **Le non-port de la ceinture correspond à un sur-risque de décès considérable, de l'ordre de 10 ! Certains accidents mortels auraient pu être évités avec la ceinture (non éjection du conducteur), des VL sont parfois retrouvés peu accidentés ou presque intacts.**

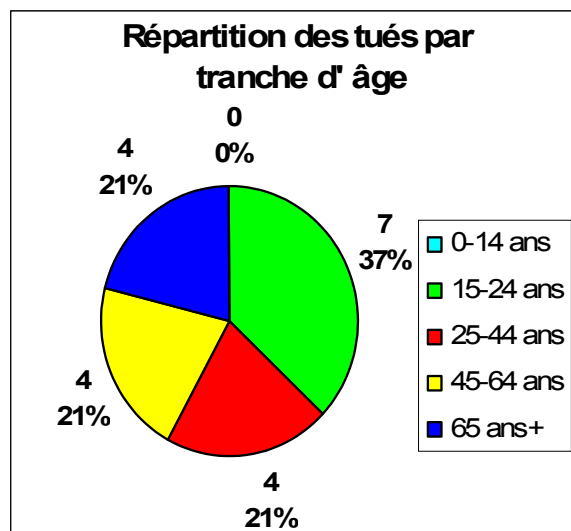
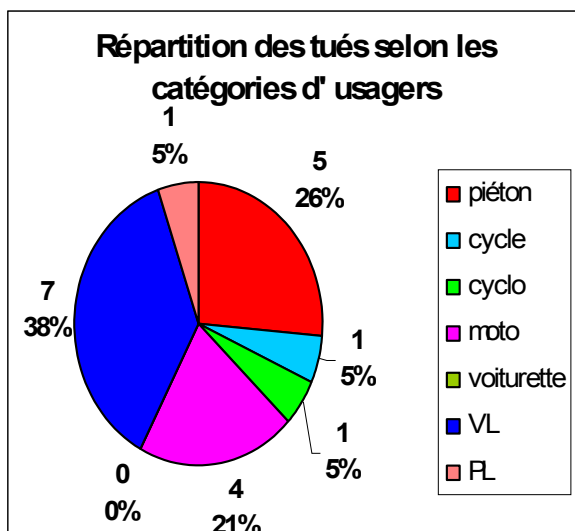
L'airbag et la ceinture de sécurité ont des fonctions différentes mais complémentaires et assurent une protection maximale : **airbag oui, mais avec ceinture !** La ceinture assure un rôle crucial avant l'ouverture de l'airbag qui protège tête et thorax. Sans ceinture, le choc serait infiniment plus violent. En aucun cas, l'airbag ne se suffit à lui-même.

ATTACHEZ SYSTEMATIQUEMENT VOTRE CEINTURE A L'AVANT ET A L'ARRIERE!

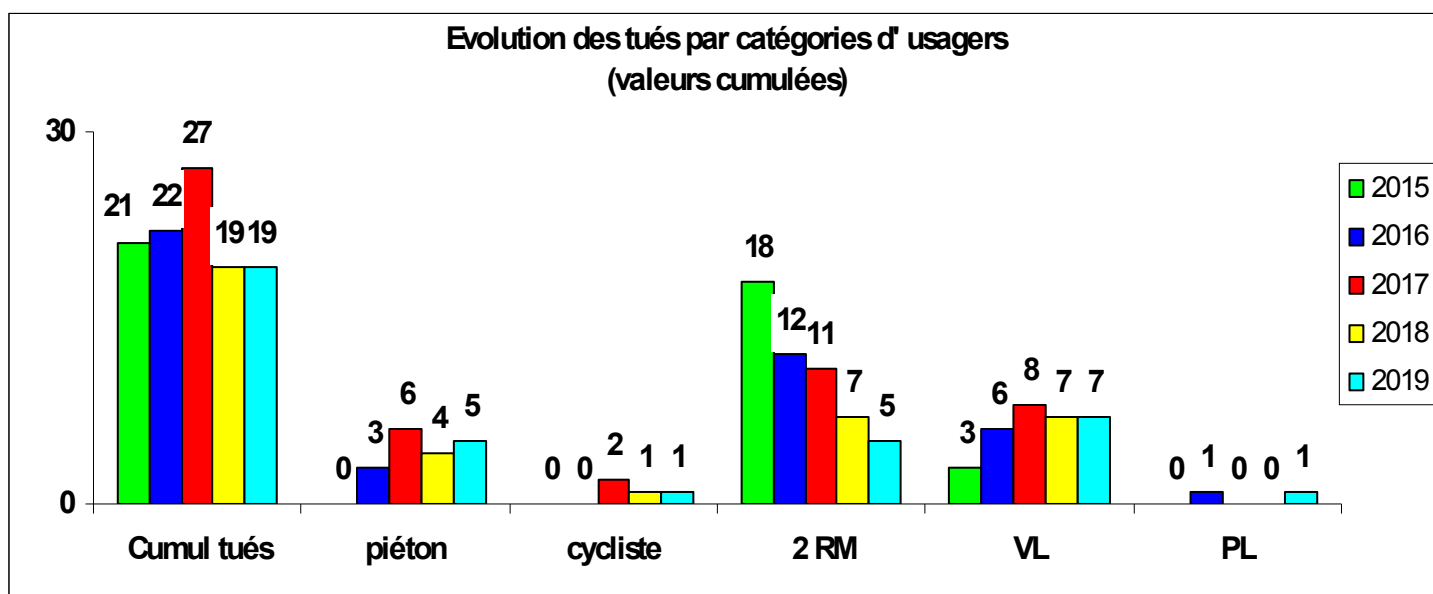
Retrouvez toute la sécurité routière en ligne :
<http://www.martinique.developpement-durable.gouv.fr/>
ou en flashant ce code depuis votre smartphone ou tablette



Répartition du nombre de tués (valeurs calculées depuis le début de l'année 2019) par tranche d'âge et par catégories d'usagers :



La moyenne d'âge des tués est de 43 ans (43 ans en 2018)
8 tués sur 19 tués ont moins de 30 ans !



La mortalité routière de janvier à octobre 2019 (19 tués) est en baisse par rapport à la moyenne des 4 dernières années (22 tués)

Un accident corporel (mortel et non mortel) de la circulation routière est un accident qui :
provoque au moins une victime, c'est-à-dire un usager ayant nécessité des soins médicaux ;
survient sur une voie ouverte à la circulation publique ;
implique au moins un véhicule

Tués : victimes décédées sur le coup ou dans les 30 jours qui suivent l'accident.

Blessés hospitalisés (BH) : victimes admises comme patients dans un hôpital plus de 24 heures

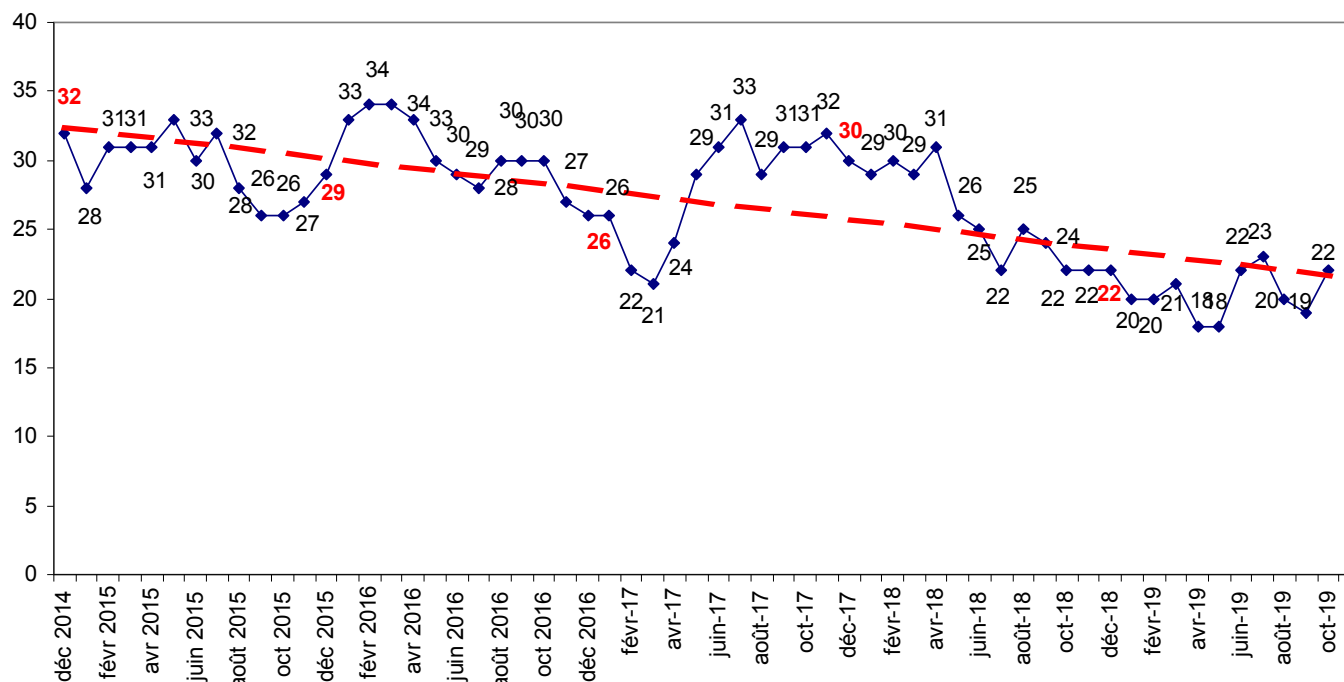
Blessés légers (BL) : victimes ayant fait l'objet de soins médicaux mais n'ayant pas été admises comme patients à l'hôpital plus de 24 heures

Victimes graves (VG) : tués + blessés hospitalisés

Total victimes (TV) : tués + blessés hospitalisés + blessés légers,

Gravité 1 : nombre de tués pour 100 accidents

Evolution des tués sur 12 mois glissants, est figuré pour chaque mois, le total des tués sur les 12 mois écoulés (ce mois inclus et les tués des 11 mois précédents)



Le chiffre des tués en glissement annuel est en hausse par rapport au mois précédent (+ 3 tués). L'objectif est de passer à 15 tués en 2020 en Martinique (22 tués en 2018), l'objectif national est de 2000 tués en 2020 (3248 tués en 2018 en métropole (source ONISR)

CARTE DES ACCIDENTS MORTELS DU 01 JANVIER AU 31 OCTOBRE 2019

